



# 中冶武勘工程技术有限公司

WSGRI ENGINEERING & SURVEYING INCORPORATION LIMITED



中冶武勘  
官方微信二维码

中冶武勘工程技术有限公司  
地址：湖北省武汉市青山区冶金大道17号  
邮编：430080

部分职能部门电话  
公司办公室：027-86861906  
市场开发部：027-86861907  
人力资源部：027-86850225  
党群工作部：027-86364661

中冶武勘参加中国第31次南极科考

# 勘察行业领先的科技型工程公司

```
let cents = val % 100  
val = Math.floor(val / 100).toString()  
if (cents < 10) {  
  cents = '0' + cents  
}  
// eslint-disable-next-line no-undef
```

```
Vue.filter('Fmoney', function (val) {  
  // eslint-disable-next-line no-useless-escape  
  val = val.toString().replace(/$/g, '')  
  if (isNaN(val)) {  
    val = '0'  
  }  
  // eslint-disable-next-line eqeqeq  
  const sign = (val == (val = Math.abs(val)))
```

```
for (let i = 0, i < Math.floor(val.length - (1 + 1) / 3); i++) {  
  val = val.substr(0, val.length - (4 * i + 3)) + ',' + val.substr(val.length - (4 * i + 3))  
  i  
  return (((sign) ? '-' : '+') + val + ' cents')  
}
```





# CONTENTS

## 目录

CONTENTS

企业简介  
企业文化  
组织结构  
企业资质  
企业荣誉  
科技创新  
知识产权  
业务体系  
业务版图  
联系方式

## 企业简介

COMPANY INTRODUCTION

中冶武勘创建于1955年,是大型央企中国中冶全资子公司,是世界500强中央直管国有重要骨干企业中国五矿核心子企业,是全国勘察设计百强单位,是国内首家开展南极科考和大洋科考的工程勘察设计企业。

守正创新,中冶武勘深入推进企业转型升级,依托测绘、勘察、检测监测、岩土工程施工等传统主业核心基础支撑,积极打造工程总承包、智慧应用、能源环保、资源开发四大业务板块,构建传统主业及资源勘查与矿山建设、智慧应用、地下空间开发、岩土工程一体化、新能源工程、生态环境治理、特色基础设施建设八个业务方向,为客户提供集规划、投资、建设、运维为一体的工程全生命周期服务,建设勘察行业领先的科技型工程公司。

# 企业文化

ENTERPRISE CULTURE

**企业愿景:** 勘察行业领先的科技型工程公司

**企业战略定位:** 冶金勘察国家队, 资源保障主力军, 基本建设排头兵, 岩土工程、智慧应用、资源勘查领域具有特色的工程综合服务提供商

**企业使命:** 拓绿色资源, 筑智慧空间, 建精品工程

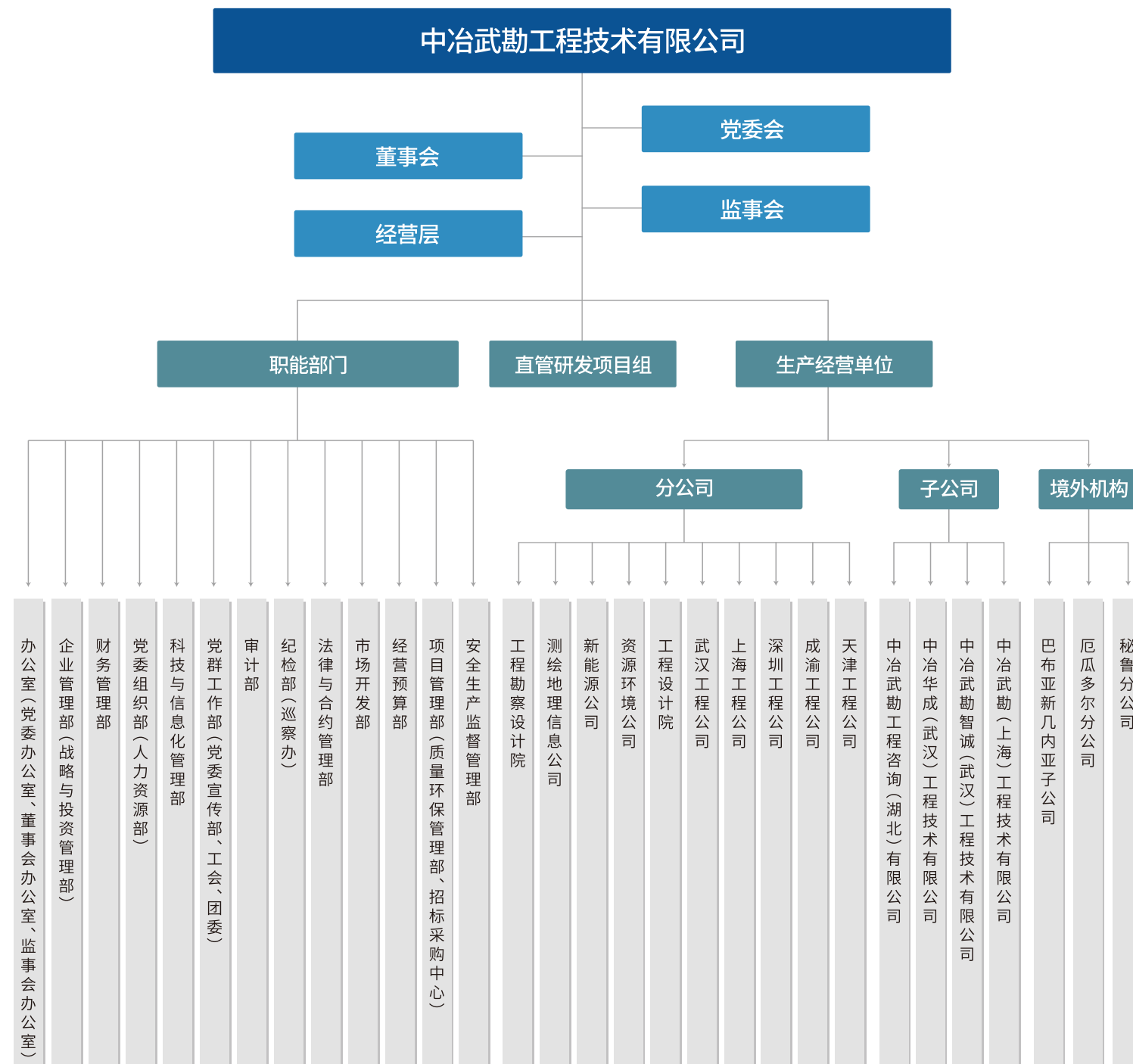
**企业作风:** 惟志惟实 自信自强

**核心价值观:** 崇信有为 尚新合赢



# 组织结构

COMPANY STRUCTURE





工程勘察综合类甲级

测绘甲级

建筑行业(建筑工程)设计甲级

地质灾害防治工程勘查设计施工甲级

市政公用工程施工总承包壹级

建筑工程施工总承包

地基与基础工程专业承包壹级

电力工程施工总承包

机电工程施工总承包

建筑机电安装工程承包壹级

建设工程质量检测

排水管道更新与非开挖修复甲级

环保工程专业承包

电子与智能化工程专业承包

输变电工程专业承包

承装(修、试)电力设施许可

城市及道路照明工程专业承包

钢结构工程专业承包

特种工程专业承包

市政行业(道路、桥梁、燃气、给水、排水)设计

环境工程(污染修复工程)设计

公用管道安装(GB1、GB2)

压力管道设计(GC2)

软件能力成熟度集成模型CMMI3认证

## 企业资质

COMPANY QUALIFICATIONS

## 综合荣誉

被评为“中国勘察设计综合实力百强单位”

被中国勘察设计协会评为“优秀勘察设计企业”

被中国地理信息产业协会评为“中国地理信息产业百强企业”

被中国施工企业管理协会评为“全国优秀施工企业”

被中国施工企业管理协会评为“AAA级信用企业”

被湖北省人民政府授予“湖北省勘察设计企业综合实力十强”

入选“湖北省服务业100个重点品牌”

被湖北省知识产权局授予“湖北省知识产权示范建设企业”

被武汉市人民政府授予“武汉现代服务业(工程设计)领军企业”

## 精品工程

宝钢七项主体工程·国家质量金奖

宝钢总厂A阶段工程地质勘察·国家优秀勘察金奖

武钢一米七轧机工程地质勘察·国家优秀勘察金奖

宝钢总厂第二期工程现状图测量数字化成图·国家优秀勘察金奖

广东湛江钢铁基地项目·国家优质工程金质奖

渝鄂背靠背直联联网工程·国家优质工程金质奖

中国石化武汉80万吨/年乙烯及配套工程·国家优质工程金质奖

宝钢自备电厂输变电工程·国家质量银奖

宝钢受电变电所工程·国家质量银奖

宝钢总厂一期工程现状测量·国家优秀勘察银奖

武钢厂1:500现状图测量·国家优秀勘察银奖

郑州铝厂施工图设计阶段工程地质勘察·国家优秀勘察银奖

武汉市福星城市花园深基坑支护设计施工·国家优秀勘察银奖

武汉阳逻长江大桥南锚超深基坑工程·国家优秀勘察银奖

武钢二硅钢改扩建工程勘察·国家优质工程银质奖

金隆35万吨熔炼及20万吨电解工程·国家优质工程银质奖

粤裕丰钢铁熔融还原技术改造工程施工勘察·国家优质工程银质奖

邯钢新区二冷轧工程勘察·国家优质工程银质奖

湖北华润猗亭热电联产工程·国家优质工程奖

中国石化武汉油品质量升级改造二期工程·国家优质工程奖

宝钢广东湛江钢铁基地项目轧钢工程·国家优质工程奖

华润海丰电厂超超临界燃煤发电机组工程·国家优质工程奖

广钢环保迁建湛江钢铁基地厂东生产配套工程·国家优质工程奖



## 企业荣誉

ENTERPRISE HONORS

31项国家优秀工程勘察金、银、铜质奖

300余项省部级优秀勘察工程奖

中冶武勘的光荣履历与良好的社会声誉源自

对工程品质的极致追求,赞誉与信赖,名望与

价值,时刻激励着中冶武勘走向更优更强。



## 科技创新

SCIENCE AND TECHNOLOGY INNOVATION

### 创新平台

公司组建了一系列中冶集团和省级的科技创新平台，并与武汉大学、兰州大学、中科院岩土所、中国地质大学等高等院校和科研院所开展了产学研合作。中冶武勘是国家高新技术企业、湖北省首批创新型企业，建设有院士专家工作站，拥有2个研究院、5个研发中心、7个研发项目组，为企业产业发展提供技术支撑。

### 创新团队

公司拥有一支雄厚的科技人才队伍，国家勘察大师2人，享受国务院政府津贴专家24人，全国冶金建设高级技术及管理专家21人，注册岩土工程师、注册测绘师、注册建造师等近300人。

## 知识产权

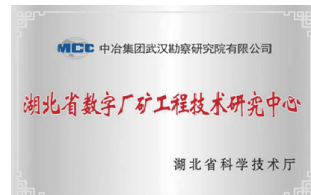
INTELLECTUAL PROPERTY

### 专利及著作权

公司拥有丰富的知识产权，近几年专利申报数量与质量稳步提升。目前，共有近400件有效专利及软件著作权，其中105件发明专利(含1件PCT英国专利)，176件实用新型专利，118件计算机软件著作权。

### 标准编写

公司主编、参编了79项国家、行业、地方、团体等技术标准，其中主编国家技术标准5项。



## 业务体系 BUSINESS SYSTEM

中冶武勘深入推进企业转型升级,坚持主业主导、适度多元,构建协同关联、有机统一、相得益彰的“四个板块、八个业务方向”业务体系,提升产业竞争优势。



**中国第31次南极科考工作**  
完成了中山站、维多利亚地新站地质环境及资源考察工作,开启南极大陆岩心钻探取样的“第一钻”



**无人机航空摄影测量技术**  
具有自主知识产权的无人机航空摄影测量技术

## 传统主业(勘察、测绘、检测监测、岩土工程施工)

TRADITIONAL MAIN BUSINESS

(INVESTIGATION, SURVEYING AND MAPPING, TESTING AND MONITORING, GEOTECHNICAL ENGINEERING CONSTRUCTION)

勘察、测绘、检测监测、岩土工程施工是中冶武勘的传统主业,是不可分割的有机整体,构成完整的工程勘察业务,是公司自成立之日起最具竞争力的核心基础支撑业务。

中冶武勘完成各类工程项目4万余项,近年来完成了“南极大陆第一钻”第31次南极科考项目、“万里长江第一隧”武汉过江隧道勘察项目、“楚天第一坑”湖北省图书城基坑项目等典型工程。

八个  
业务方向



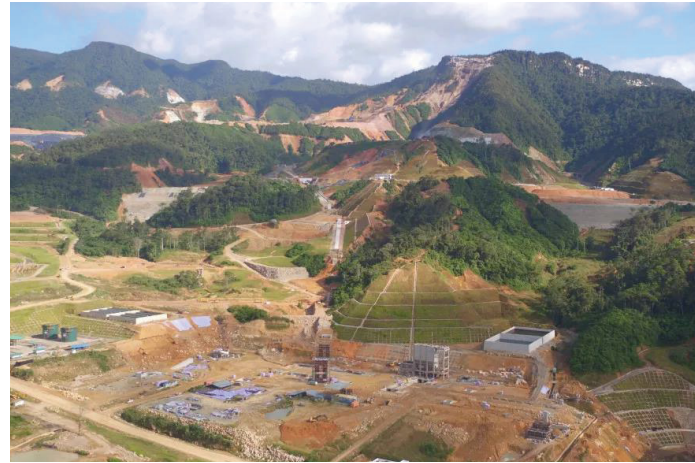
武汉市轨道交通16号线工程桩基检测项目



华润电力海丰电厂桩基工程



巴基斯坦旁遮普省多金属矿勘探项目



厄瓜多尔米拉多铜岩土工程系列项目  
厄瓜多尔国家战略项目和“总统工程”



宝武鄂钢全厂可视化平台项目  
全国首个真正意义的智慧钢厂，主导完成了智慧鄂钢的地理信息架构和核心子系统建设



昆钢安全可视化应用项目  
打造智慧钢厂2.0版本

八个  
业务方向

## 资源勘查与矿山建设

RESOURCE EXPLORATION AND MINE CONSTRUCTION

中冶武勘在矿山全生命周期中提供固体矿产勘查、采矿岩石力学研究、水资源评价、矿山防治水、矿山岩土工程、井巷工程、尾矿库工程、紧急避险系统施工、矿山修复和环境治理等服务。

业务遍布国内十多个省区及东南亚、中亚、南美、非洲、大洋洲等十多个国家。先后承担的资源勘查类项目涉及金、银、铜、铅、锌、铁、钨、镍、钴、煤等20余个矿种，查明大中型矿床10余处，取得丰硕的找矿成果；长期服务矿山累计200余座，提供矿山建设类的特色服务项目1600余项。

八个  
业务方向

## 智慧应用

INTELLIGENT APPLICATIONS

测绘地理信息是公司的传统优势业务。中冶武勘拥有8类测绘甲级资质，在工程建设测绘一体化服务、地铁精密工程测量、地下管线探测、无人机航空摄影测量、倾斜摄影测量、三维激光扫描、二三维地理信息系统软件研发及系统建设等方面独具特色。

中冶武勘采用BIM、GIS、VR/AR、物联网、云计算、大数据、人工智能、数字孪生等新技术，自主研发软件平台，打造数字基座，为各个行业提供智慧化应用，如智慧钢厂、智慧矿山、智慧电厂、智慧化工、智慧城市、智慧园区、智慧地下空间等综合性的系统工程。

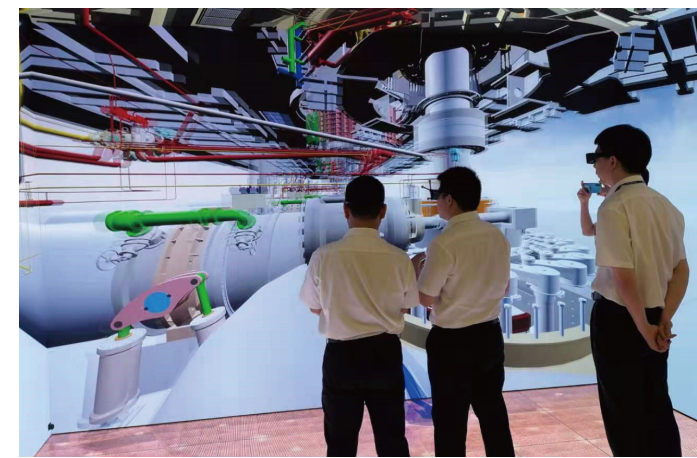
中冶武勘从事智慧应用的全资子公司智诚公司入驻中国武汉光谷软件园，融入智慧应用产业集群，是厂矿智能制造和城市智慧管理的领先者。



湖南省黄沙坪铅锌多金属矿边深部勘查项目  
解决老矿山资源枯竭问题，找矿取得重大突破



中国大洋科考



南方电网系列智慧电力项目  
全国第一套五面LED CAVE沉浸式虚拟仿真平台



“数字阿克苏”智慧城市工程  
被称为“PPP界最高科技含量的项目”





**地下停车场**  
直径20米，深度50米，可停车20层，每层10-12辆，存取车时间60秒



**金涛地产大厦及江岸区公共地下车库**  
5层机械停车场，开挖深度17.5米，项目周边环境复杂，离8层民房最近仅5米，距离长江约200米



**宝钢广东湛江钢铁基地项目**  
是宝钢、武钢建厂指定勘测技术总负责单位，60多年服务于宝武钢铁全系列工程勘测及岩土工程



**福建龙钢岩土工程一体化EPC总承包项目**  
在全国具有标杆性，改变岩土工程各专业割裂、竞争力弱、价值得不到有效显现的窘境，彰显精品、智慧、绿色、价值岩土品牌内涵与价值。

八个  
业务方向

## 地下空间开发

UNDERGROUND SPACE DEVELOPMENT

中冶武勘是专业的岩土工程业务承包商，成立了中国中冶地下空间技术研究院，组建了湖北省深地储能技术创新中心。拥有岩土工程一体化系统服务能力、全过程全周期项目管理能力，在地下空间业务领域具有丰富的经验，可提供城市地下空间的“投资开发、规划咨询、勘察设计、施工建造、持有运营”五位一体服务。

目前，重点聚焦旧城改造地下停车场、城市排水中深部隧道建造、地下储库建造、废弃矿井生态修复及再利用、地下公共资源管控平台等五大细分业务领域，全力推动地下储能(原油、LNG、H<sub>2</sub>、He、压缩空气储能、矿井蓄能电站)方面的技术创新和业务模式创新。



武汉周大福金融中心地下空间工程



珠海横琴新区市政基础设施城市综合管廊工程  
国内综合管廊领域第一个鲁班奖

## 岩土工程一体化

THE INTEGRATED MODE OF GEOTECHNICAL ENGINEERING  
INVESTIGATION-DESIGN-BUILD (IDB)

中冶武勘秉承精品岩土、智慧岩土、绿色岩土、价值岩土的经营理念，面向不同行业与区域市场提供岩土工程咨询、勘察、设计、施工、监理、监测与检测等全产业链、全生命周期的服务和整体解决方案。

八个  
业务方向



玉昆钢铁集团产能置换升级岩土工程一体化项目



第十届中国(武汉)国际园林博览会全过程岩土工程服务



青海省玉树州“十三五”50.5兆瓦光伏扶贫项目  
海拔最高的扶贫光伏电站



高淳自来水厂深度处理工程  
采用臭氧-活性炭深度处理的智慧水厂



北京冬奥会国家高山滑雪、雪车雪橇中心地灾治理、山体生态修复工程  
2021年1月18日，习近平总书记考察中冶集团承建并运营的冬奥会国家雪车雪橇中心项目，对该项目及其建设团队给予了高度评价和巨大关怀。



武汉市紫霞观生活垃圾填埋场生态修复工程  
承担污染物治理工作，采用污染物屏障技术、换土技术

## 新能源工程

NEW ENERGY ENGINEERING

八个  
业务方向

中冶武勘致力于新能源技术开发与应用，以岩土储能、风、光、电、氢能等清洁能源开发，以及浅层地热、地表水、工业余、废热等多能互补智慧能源站建设为主要业务内容。

公司具备光伏发电、风能发电、太阳能集热热水系统的开发、建设与运营的综合实力。多年来，完成的光伏电站项目装机容量超2000兆瓦，热水装机量超1000吨。公司正推动矿山生态修复+光伏的解决方案，已取得实质性突破。

公司具有区域能源站的项目前期策划、设计、施工以及运维的综合能力，在多能互补综合能源系统、智慧工程以及装配式机房方面的技术优势突出。公司正探索储能技术的推广应用，提出的利用工业废热进行岩土蓄能的解决方案，对改善北方集中供热具有开创意义。

## 生态环境治理

ECOLOGICAL AND ENVIRONMENT GOVERNANCE

八个  
业务方向

中冶武勘生态环保工程重点为发挥公司岩、土、水及智慧应用方面主业优势，拓展的污染水土治理、尾矿坝建设及治理、矿山生态修复等工程。

拥有尾矿坝工程技术中心等生态环境治理核心科技研发部门和技术团队，与湖北省应急厅合作开发湖北省全域尾矿库应急管理“一张图”智慧管控系统。



遵义师范学院新蒲校区能源站项目  
服务校园建筑面积40万平方米，项目运营期20年



湖北首座江水源能源站——武汉二七滨江商务区绿色低碳能源站



红安萤石矿山公园EPC总承包工程  
修复、保护矿山遗迹和地质环境，促进矿区经济转型，是国内首家萤石矿山公园



武汉市清水入江三期工程  
我国中部地区首个污水全收集、全处理的“清水入江”工程



武汉“阳逻之心”市政基础设施PPP项目  
湖北省首批PPP示范项目，武汉市首个新城开发类的市政基础设施PPP项目



湖北武汉光谷八路市政项目  
武汉市东湖高新区2021年“开门红”重点项目

## 特色基础设施建设

CHARACTERISTIC INFRASTRUCTURE CONSTRUCTION

八个  
业务方向

中冶武勘以智慧市政工程施工技术、绿色市政工程建设技术、特殊土路基与基层加固稳定技术、环境改善与修复工程技术、海绵城市建设综合技术、地下管道检测、评估与非开挖修复技术为突破口，已迅速在基础设施建设领域形成自身专业特色。

中冶武勘具有市政设计、市政公用工程施工总承包、公路路面工程、公路路基工程、地基基础工程、钢结构工程、环保工程等工程建设资质。主要业务范围包括基础设施、生态环保、金融投资等板块，涵盖项目投资、工程建设和运维管理全过程服务。

目前，公司可以投融资模式开展市政工程、建筑工程、环保工程类PPP项目，以市场竞争模式承接市政公用工程、环保工程、与传统岩土工程相结合的复杂地质条件下的基础设施施工等施工总承包项目，与国内知名企业联合开发承接海外建筑工程施工总承包项目。



保定市ABO特色基础设施建设项目



湘潭市万楼片区城中村改造PPP项目  
湘潭市投资额最大的省级PPP示范项目

## 业务版图

BUSINESS LAYOUT

总部坐落武汉，分子公司遍布全国，业务遍布全球——13家分子机构遍布全国，并重点聚焦长江中游城市群、粤港澳大湾区、成渝经济圈、京津冀、长三角等区域。业务覆盖全球30多个国家和地区，在厄瓜多尔、巴布亚新几内亚、秘鲁设有海外分支机构。



## 联系方式

### CONTACT INFORMATION

#### 公司总部

地址:湖北省武汉市青山区冶金大道17号

电话:027-86861906

#### 子公司

##### 中冶武勘(上海)工程技术有限公司

地址:上海市宝山区铁力路2200号

电话:021-36214646

##### 中冶武勘工程咨询(湖北)有限公司

地址:湖北省武汉市青山区冶金大道17号

电话:027-86364651

##### 中冶武勘智诚(武汉)工程技术有限公司

地址:湖北省武汉市东湖新技术开发区光谷软件园C栋17层

电话:027-87771839

##### 中冶华成(武汉)工程技术有限公司

地址:湖北省武汉市东湖新技术开发区光谷软件园F6栋17层

电话:027-87870067

#### 区域总部

##### 武汉工程公司

地址:湖北省武汉市青山区冶金大道17号

电话:027-86364633

##### 上海工程公司

地址:上海市宝山区铁力路2200号

电话:021-36214646

##### 深圳工程公司

地址:深圳市南山区众冠时代广场A座3902

电话:0755-86103276

##### 成渝工程公司

地址:云南省昆明市五华区绿地创海大厦17层

电话:0871-63550538

地址:四川省成都市高新区益州大道北段366号1栋18层

电话:028-85324033

地址:重庆市渝北区融创金茂时代23栋

电话:029-81709760

##### 天津工程公司

地址:天津市东丽区空港商务园西区W17栋

电话:022-59901080